

# Brendan Wood International : Classement du rapport 2006 sur la recherche sur les actions canadiennes\*

Octobre 2006  
Toronto (Ontario)

Mike Miller, CFA  
Directeur de la recherche

Paul Campbell  
Adjoint au directeur de la recherche

Société d'experts-conseils en placements, Brendan Wood International (BWI) réalise tous les ans un sondage auprès des investisseurs institutionnels canadiens sur la qualité des services de recherche sur les actions.

Pour produire l'édition 2006 de son «Canadian Institutional Equity Research, Sales & Trading Performance Report», BWI a interrogé 343 gestionnaires dans 116 sociétés de placement institutionnelles. Collectivement, les personnes interrogées sont responsables de la gestion de plus de 433 milliards de dollars d'actions canadiennes détenues par des institutions canadiennes. BWI estime qu'en 2005, ces institutions ont acquitté plus de 80 % de l'ensemble des commissions versées au regard des opérations sur actions canadiennes.

Une fois de plus, BMO Marchés des capitaux s'est classée au premier rang toutes catégories, réaffirmant sa longue tradition d'excellence. Dans tous les sondages réalisés par BWI depuis 1981, la première place pour la recherche est allée à BMO Marchés des capitaux, ce qui représente 26 années consécutives de détermination à être un chef de file dans le domaine de la recherche sur les actions canadiennes.

Cette année, BMO Marchés des capitaux compte 21 équipes d'analystes étoiles (c'est-à-dire en première, deuxième ou troisième place) dans les 32 secteurs évalués. Nos équipes étoiles couvrent les deux tiers des secteurs suivis par BWI. Nos équipes se sont classées au premier rang dans huit secteurs. En moyenne, 14 équipes ont été classées dans chaque secteur. BMO Marchés des capitaux est la seule société qui compte une équipe d'analystes classée dans chaque secteur du marché canadien. La note décernée par BWI évalue globalement la qualité des services de recherche. Elle témoigne de la qualité de la recherche, de l'utilité des travaux des analystes pour les investisseurs institutionnels et du pourcentage moyen des commissions perçu par chaque analyste au sein d'un secteur donné.

## Équipes étoiles

Analyse indicielle	Steele
Assurance	Reucassel
Banques	de Verteuil
Biotechnologie	Charrette
Comp. pétrol. et gaz. intégrées	Ollenberger
Équipements de communication	Bhargava
Exploration et prod. de pétrole et de gaz	Ollenberger
Fiducies de revenu (serv. d'util. publ./ énergie/pipelines)	Taylor
Grande distribution	Salamatian
Haute technologie – matériel	Piccioni
Immobilier	MacIndoe
Métaux de base	Lazarovici
Petites cap./placements spéciaux	Proulx, Powell
Pièces d'automobiles	Sklar
Produits chimiques et engrais	Chee
Produits de consommation	Salamatian
Produits industriels	Cousins, Proulx
Services d'utilité publique	Taylor
Services financiers diversifiés	Reucassel
Stratégie de placement	Coxe
Transports	Cousins

Note : Le nom des analystes les mieux placés individuellement dans chaque secteur est indiqué ci-dessus. En outre, Stephen Atkinson (papier et produits forestiers), Alane Beaton (analyse indicielle), Paras Bhargava (haute technologie – matériel), Claude Proulx (transports et produits de consommation), Peter Sklar (produits industriels), Mark Steele (analyse technique) et Gordon Tait (fiducie de revenu – fiducies commerciales) se situent parmi les cinq meilleurs dans leur secteur au classement individuel. En moyenne, 14 équipes et 19 analystes ont été classés dans chaque secteur.

## Brendan Wood International 2006 – Classement des services de recherche

	Note globale	Nombre d'équipes au premier rang	Nombre d'équipes étoiles	% des secteurs couverts par une équipe étoile	Classement toutes catégories				
					2006	2005	2004	2003	2002
BMO Marchés des capitaux	74	8	21	66 %	1	1	1	1	1
Firme en 2 <sup>e</sup> place	62	5	11	34 %	2=	4	3	5	2
Firme en 2 <sup>e</sup> place	62	5	13	41 %	2=	5	5	3	4=
Firme en 4 <sup>e</sup> place	59	2	9	28 %	4=	6	6	6	7
Firme en 4 <sup>e</sup> place	59	4	13	41 %	4=	3	4	4	6
Firme en 6 <sup>e</sup> place	57	4	11	34 %	6	2	2	2	3
Firme en 7 <sup>e</sup> place	37	1	5	16 %	7	7	7	7	4=

Note : BWI nous a demandé de ne pas indiquer les noms des autres firmes. Les «équipes étoiles» sont celles qui occupent l'une des trois premières places dans chaque secteur.

\* Source : Brendan Wood International – 2006 Canadian Institutional Equity Research, Sales & Trading Performance Report

Le graphique 1 montre que BMO Marchés des capitaux est la société la plus souvent citée en tant que fournisseur des meilleurs rapports de recherche. Nous nous classons également en tête (d'après le nombre de mentions) dans les catégories Qualité apparente de la couverture de recherche, Qualité des suggestions de placement, Connaissance du secteur et Utilité des analyses.

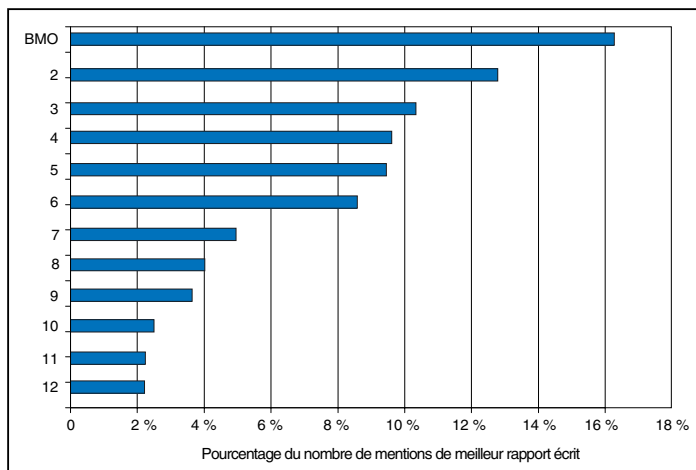
Le graphique 2 établit le nombre de fois que les investisseurs canadiens ont cité un analyste qui s'est classé au premier rang dans son secteur. BMO Marchés des capitaux a accumulé le plus grand nombre de mentions, loin devant sa plus proche rivale. Ce graphique décrit, pour l'essentiel, la fréquence à laquelle les gestionnaires de portefeuilles canadiens consultent en premier lieu nos analystes pour obtenir leurs idées sur un secteur.

Notre site Internet portant sur la recherche est arrivé en première position. Le graphique 3 indique le nombre de mentions reçues à titre d'un des cinq premiers. Les investisseurs ont indiqué ce qui suit : «Les archives du site sont complètes et témoignent de la qualité des travaux des analystes de BMO.» «Le site de BMO est complet et convivial. J'apprécie aussi que les modèles de BMO soient disponibles sur le site.» «Je trouve tout ce dont j'ai besoin sur le site de BMO parce que l'exploration est très facile.»

Soixante-sept pour cent des investisseurs institutionnels ont mentionné que le système automatisé de messagerie téléphonique utilisé par les courtiers est efficace pour diffuser l'information auprès des investisseurs. Le graphique 4 montre que le système automatisé de BMO Marchés des capitaux est au premier rang pour l'année 2006.

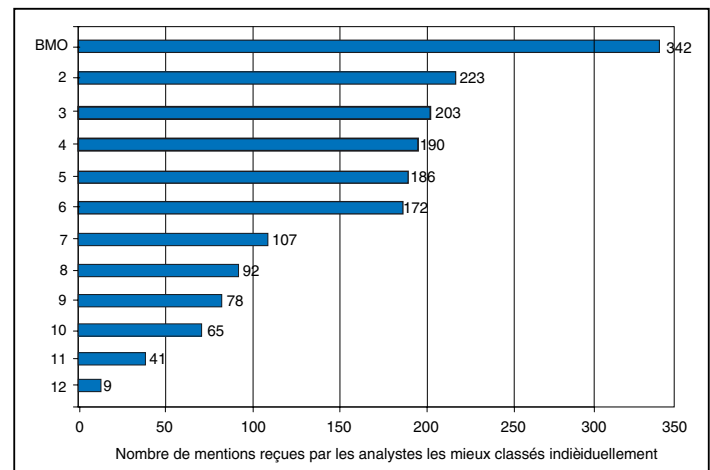
Graphique 1

Quel est le courtier dont les rapports de recherche sont le plus souvent cités par les investisseurs?



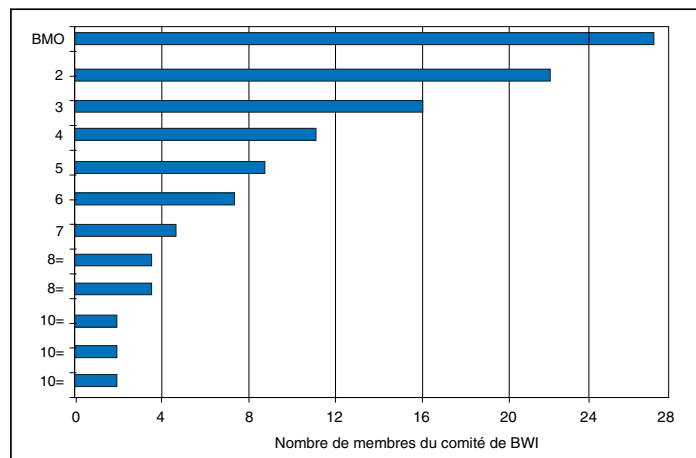
Graphique 2

Nombre de mentions reçues par les analystes les mieux classés individuellement



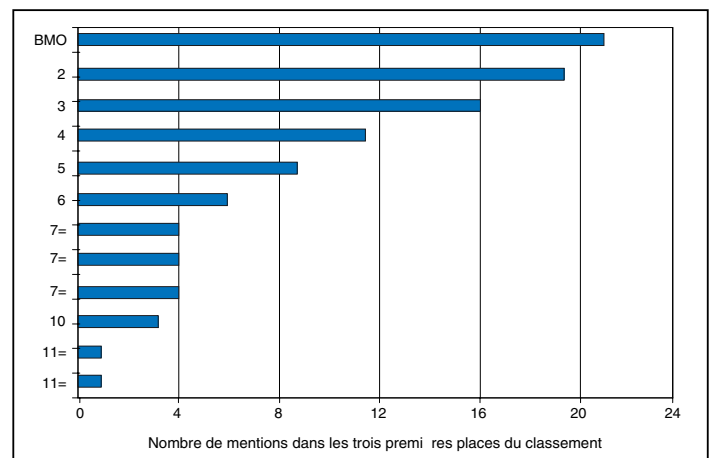
Graphique 3

Quels courtiers ont les meilleurs sites Web?  
Nombre de mentions figurant parmi les cinq premières



Graphique 4

Quels courtiers ont le meilleur système automatisé de messagerie téléphonique?



Vous pouvez consulter les rapports de BMO Marchés des capitaux sur notre site Internet, à l'adresse <http://bmcapitalmarkets.com>. Les clients institutionnels peuvent aussi recevoir nos documents de recherche par l'intermédiaire de FIRST CALL Research Direct et Multex. AUX RÉSIDENTS DES ÉTATS-UNIS : BMO Capital Markets Corp. et/ou BMO Nesbitt Burns Valeurs mobilières Ltée, sociétés affiliées à BMO Nesbitt Burns Inc. et BMO Nesbitt Burns Ltée, fournissent ce document aux résidents des États-Unis et endossent la responsabilité de son contenu sauf si celui-ci concerne des titres de la Banque de Montréal. Tout résident des États-Unis désirant effectuer une opération sur les titres mentionnés dans ce document doit le faire par l'intermédiaire de BMO Capital Markets Corp. et/ou BMO Nesbitt Burns Valeurs mobilières Ltée. AUX RÉSIDENTS DU ROYAUME-UNI : Ce document est destiné exclusivement et peut être distribué ou transmis uniquement aux personnes décrites à la Partie VI de la loi intitulée Financial Services and Markets Act 2000 (Financial Promotion) Order 2001. BMO Nesbitt Burns Inc. et BMO Nesbitt Burns Ltée/Ltd. sont membres du FCPE. BMO Capital Markets Corp. et BMO Nesbitt Burns Valeurs mobilières Ltée sont membres du SICP. «BMO Marchés des capitaux» est une marque de commerce de la Banque de Montréal, utilisée sous licence. «BMO (le médaillon contenant le M souligné)» est une marque de commerce déposée de la Banque de Montréal, utilisée sous licence.